

Gevels



Vorgevel

bouwnummers
3, 13, 17, 27, 35 en 41

bouwnummers
2, 12, 16, 26, 34 en 40



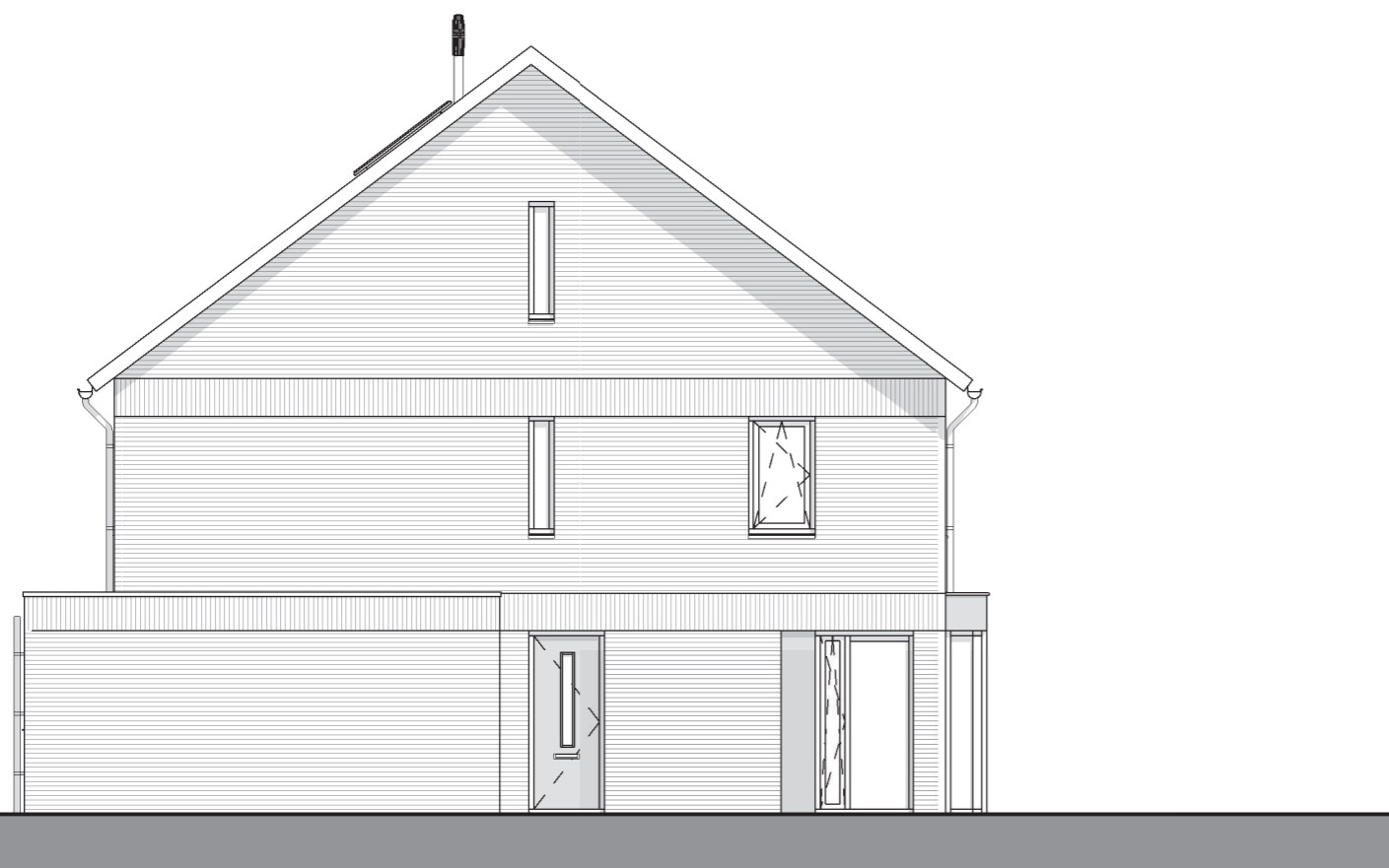
positie PV-panelen
exacte positie + aantallen
conform de EPC-berekening

positie PV-panelen
exacte positie + aantallen
conform de EPC-berekening

Achtergevel

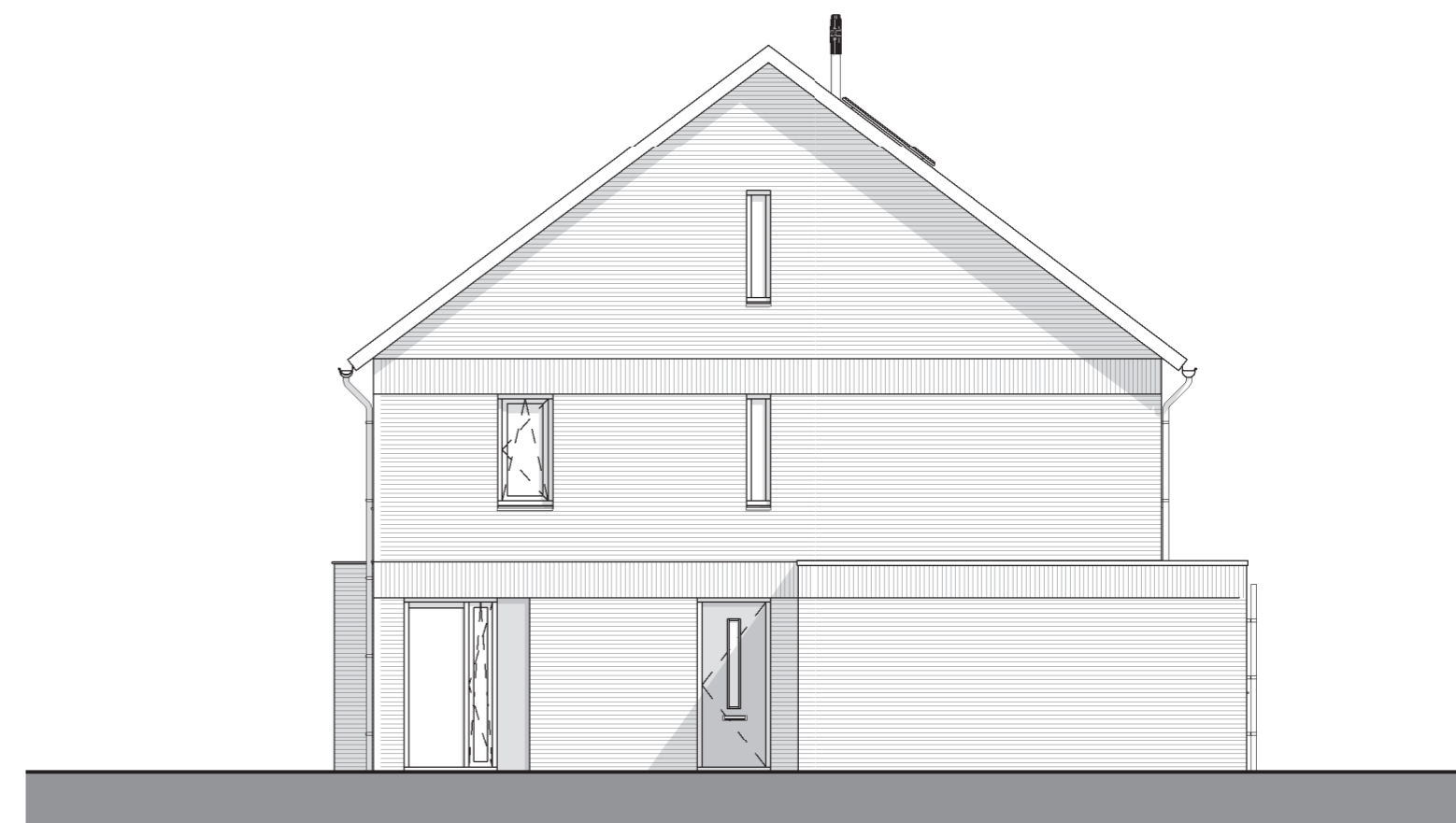
bouwnummers
2, 12, 16, 26, 34 en 40

bouwnummers
3, 13, 17, 27, 35 en 41



Linker zijgevel

bouwnummers 3, 13, 17, 27, 35 en 41



Rechter zijgevel

bouwnummers 2, 12, 16, 26, 34 en 40